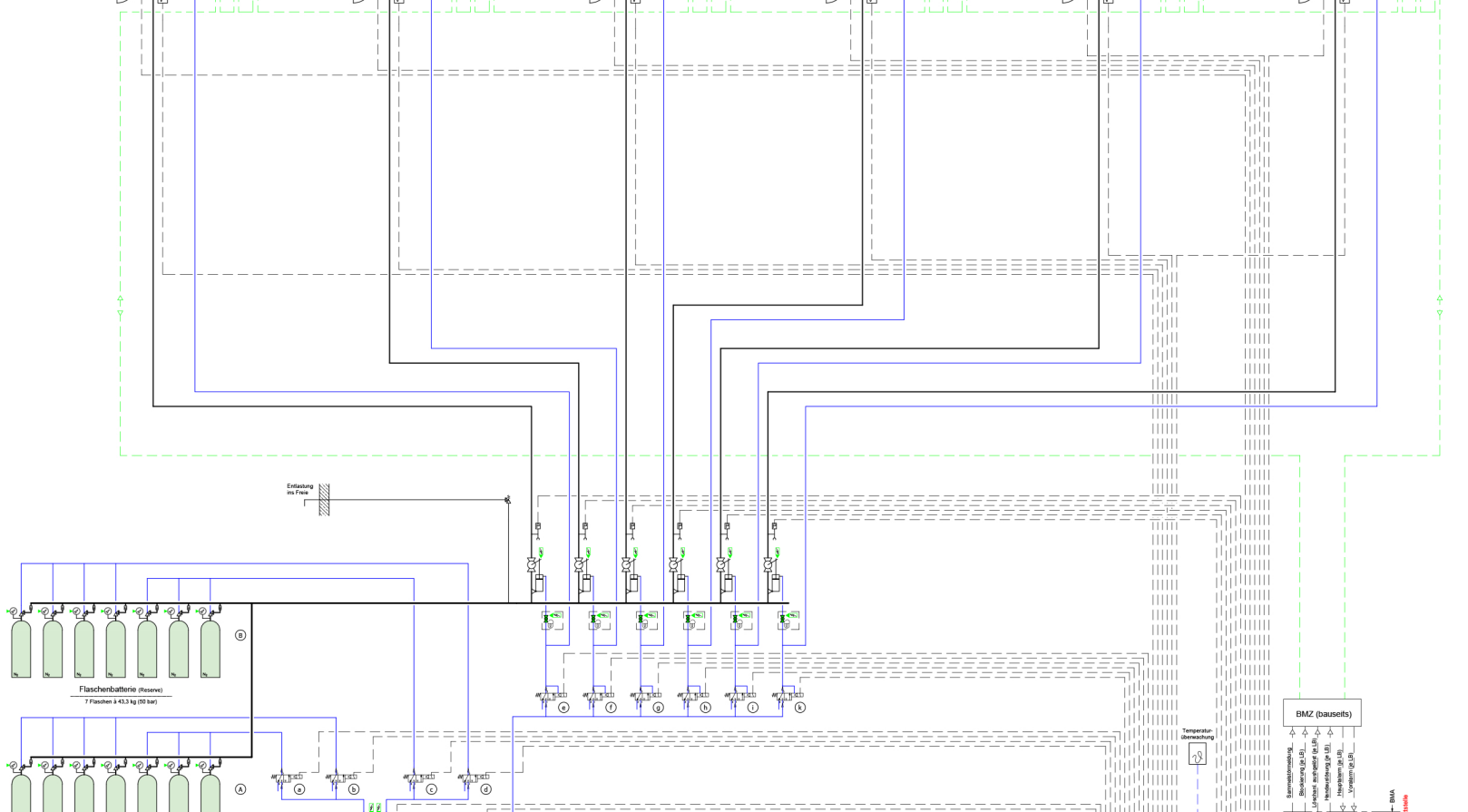
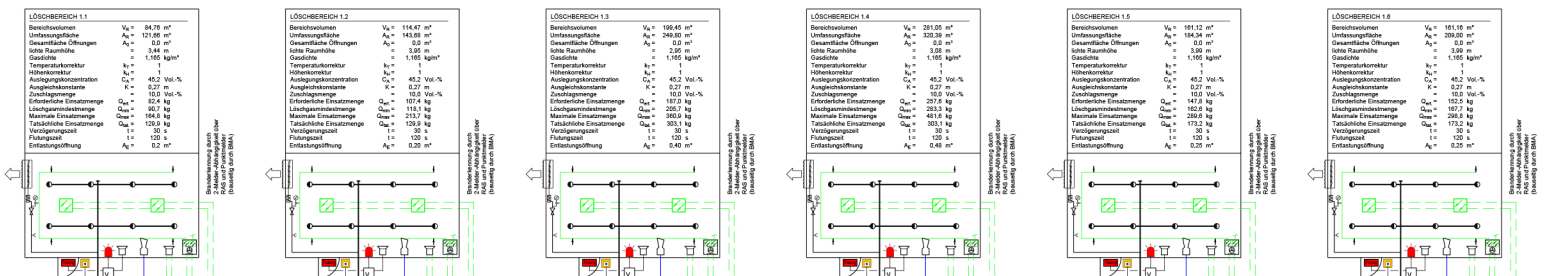


Legende Inertgaslöschanlagen

BMZ	Brandmeldezentrale	Verteilerkasten
LSTZ	Löschanlagezentrale	Optischer Rauchmelder (verteilt montiert)
	Optischer Rauchmelder (Raum)	Thermischer Rauchmelder (verteilt montiert)
	Thermischer Rauchmelder (Raum)	Thermischer Rauchmelder (verteilt montiert)
	Rauchwarnsystem mit zwei Meldern	Schlüsselschalter
	Handklingel	mechanische Blockierung mit Rückmeldung
	elektr. Signalgeber >100 dB(A)	Makrofon
	Leuchtschild "Anlage gefährdet"	Blitzschutz
	Türschließer (nicht angetrieben)	Türschließer (mechanisch angetrieben)
	Löschanlage Raumschutz	Löschanlage in Zwischendecke oder Boden
	Weichventil	Türfuge bei Raumhöhe >5,0 m
	Magnetventil	Bereichsventil pneumatisch ausgelöst
	Rückmeldung "Löschanlage ausgelöst"	Druckentlastung
PAE	Pneumatische Aushörschleib	Druckminderer
	mechanische oder pneumatische Zerstörung	Sicherheitsventil
	1-2... Wechselschalter zur Ansteuerung der Fischerhohlsäule (Beispiel)	Handumstellung von Einsatz- auf Reservierbetrieb



Löschbereich	Ansteuerung durch Löschanlage			
	Steuerflache (PAE)	Steuerventile Flache / Bereichswert	ausgeloste Batterie (Ausart)	
Einsatz	LB1.1	1	a	A (3)
	LB1.2	1	a	A (3)
	LB1.3	1	ah	A (7)
	LB1.4	1	ah	A (7)
	LB1.5	1	b	A (4)
Reserve	LB1.6	1	b	A (4)
	LB1.1	2	e	B (3)
	LB1.2	2	e	B (3)
	LB1.3	2	ed	B (7)
	LB1.4	2	ed	B (7)
	LB1.5	2	e	B (4)
LB1.6	2	e	B (4)	

bauseitige Leckung (TGA)  
Für den Aufbauraum der Gasflaschen ist eine Belüftung vorzusehen. Notdürftige Lüftung mit Öffnung ins Freie (z.B. über Bohröffnung) oder Zangebelüftung.

Index	Datum	Änderung
Bauer / Auftraggeber:	Geometrie	Sept
	2022.10.2020	AW 23.10.2020
	Bauer / Bauherr	Geometrie C1
	Merkmal	o. M.
Projekt / Beschreibung:	Lochanlage für elektrische Betriebsräume	Sicht
	2021-01-06	Ausführung
	118,9 x 84,1 [mm]	Blattgröße
Zuschreibung:	ANS Gaslöschanlage	IBW GmbH & Co. KG
	Löschanlagezentrale und Löschanlage	Druckentlastung
		5004 Bau Projekt
		14.02.2024 (E01)
		https://www.ibw-erbrecht.de
Zuschreibung:	ANS Gaslöschanlage	IBW
Projektname	Blattgröße	B
		1
		2